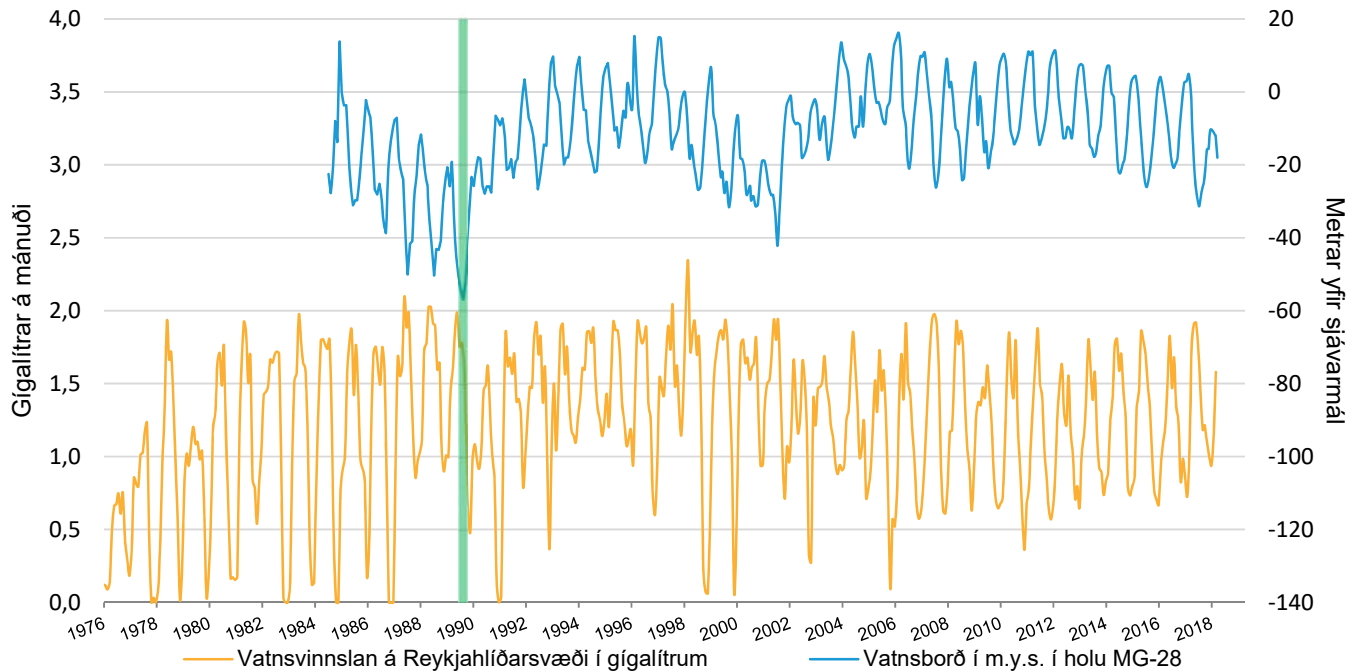


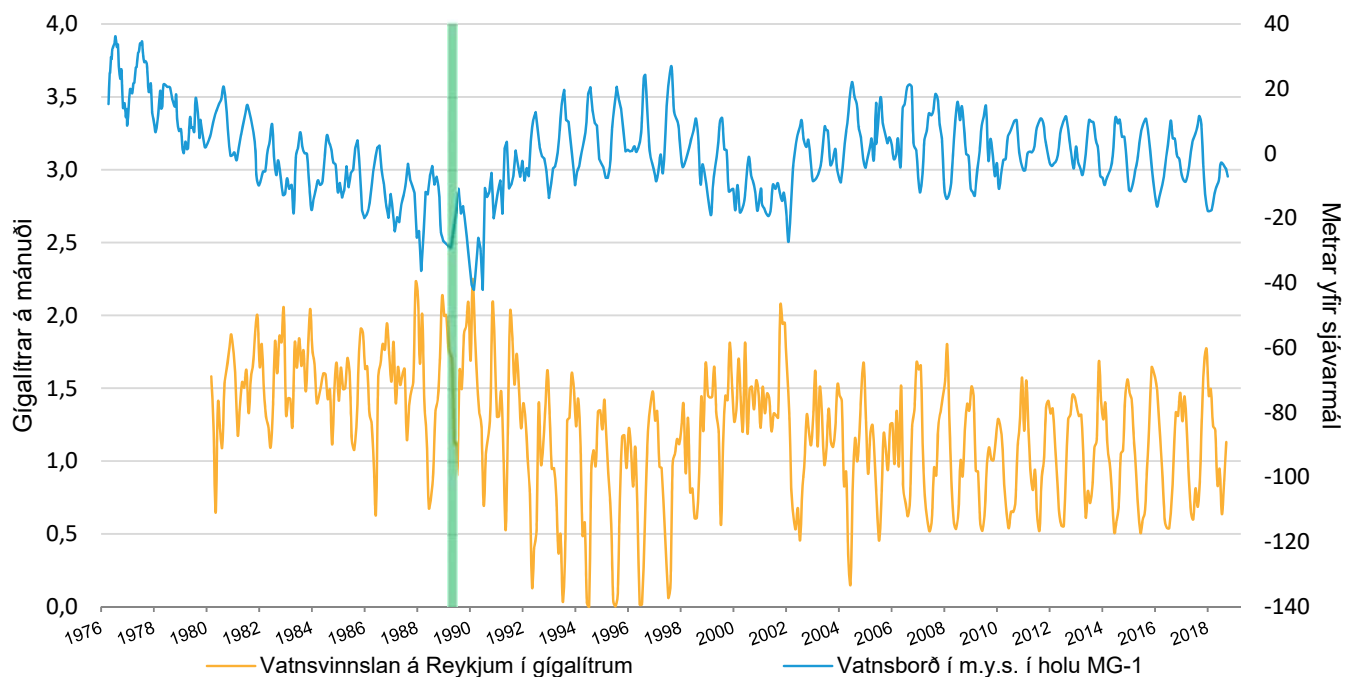
# Vatnsvinnsla og vatnshæð í holum á lághitasvæðunum á höfuðborgarsvæðinu

Með mælingum á vatnshæð og vatnsvinnslu er fylgst með því hvernig vinnsluvæðin bregðast við nýtingu. Á höfuðborgarsvæðinu eru vinnsluvæðin í Reykjahlíð og að Reykjum í Mosfellsbæ og í Elliðaárdal og Laugarnesi í Reykjavík. Lóðrétt græna línan markar gagnsetningu varmastöðvarinnar í Nesjavallavirkjun. Í kjölfarið dró úr vinnslu úr lághitasvæðunum á höfuðborgarsvæðinu sem hafði jákvæð áhrif á vatnsborð þar.

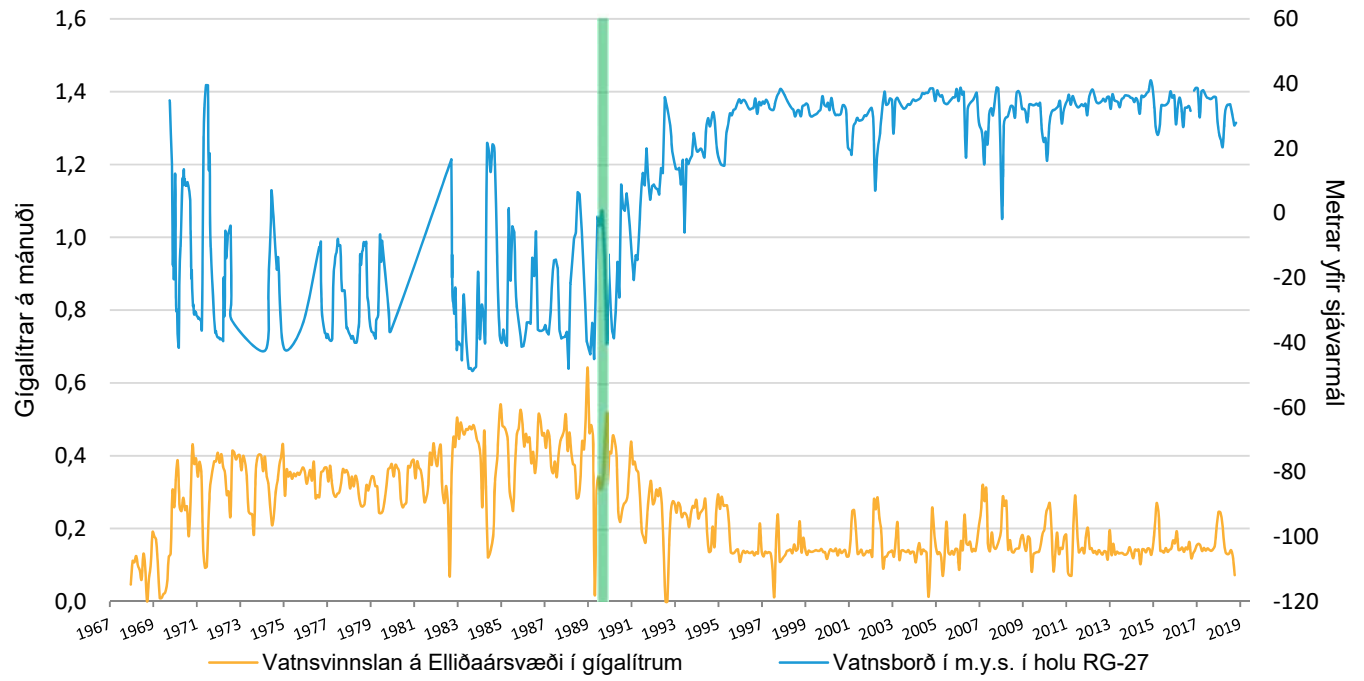
## Reykjahlíð



## Reykir



## Elliðaár



## Laugarnes

